

PROVINCE DE HAINAUT

COMMUNE DE RANSART

entité de

PROVINCE DE HAINAUT

CONSTRUCTION DE 6 HABITATIONS

L'ADMINISTRATIVE

1	Esquisse
2	Avant-projet
3	Permis de bâtir
4	Plans de principe
5	Projet d'exécution
6	Détails

[Signature]

ARCHITECTE

SALVATOR CAVALLO
119 rue des Ateliers
7140 MORLANWELZ
TEL. 064/45.98.15
0495/5414.23

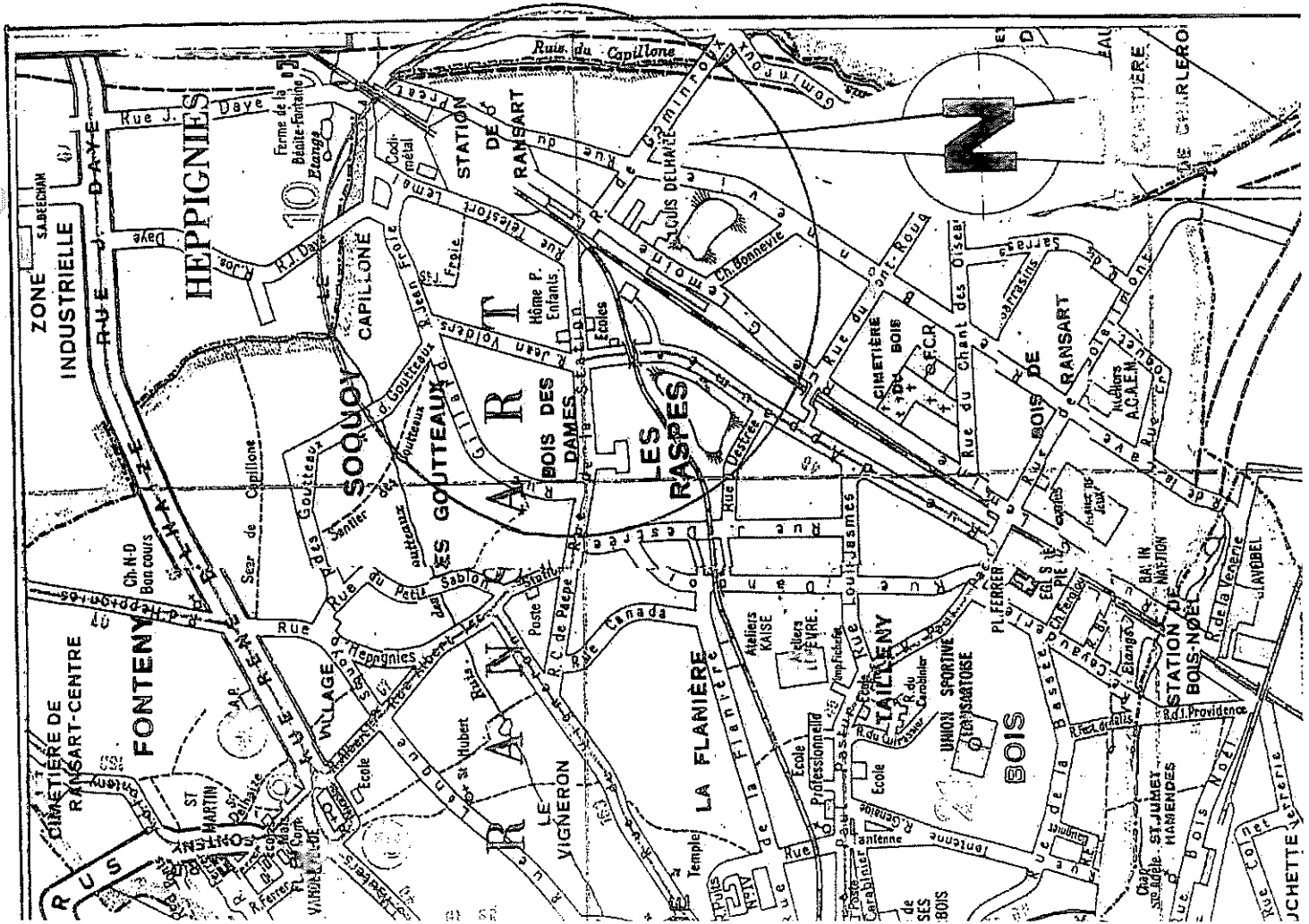
Inscrit
de l'Ordre des Architectes de la Province de Hainaut
au Tableau

MATRIRE DE

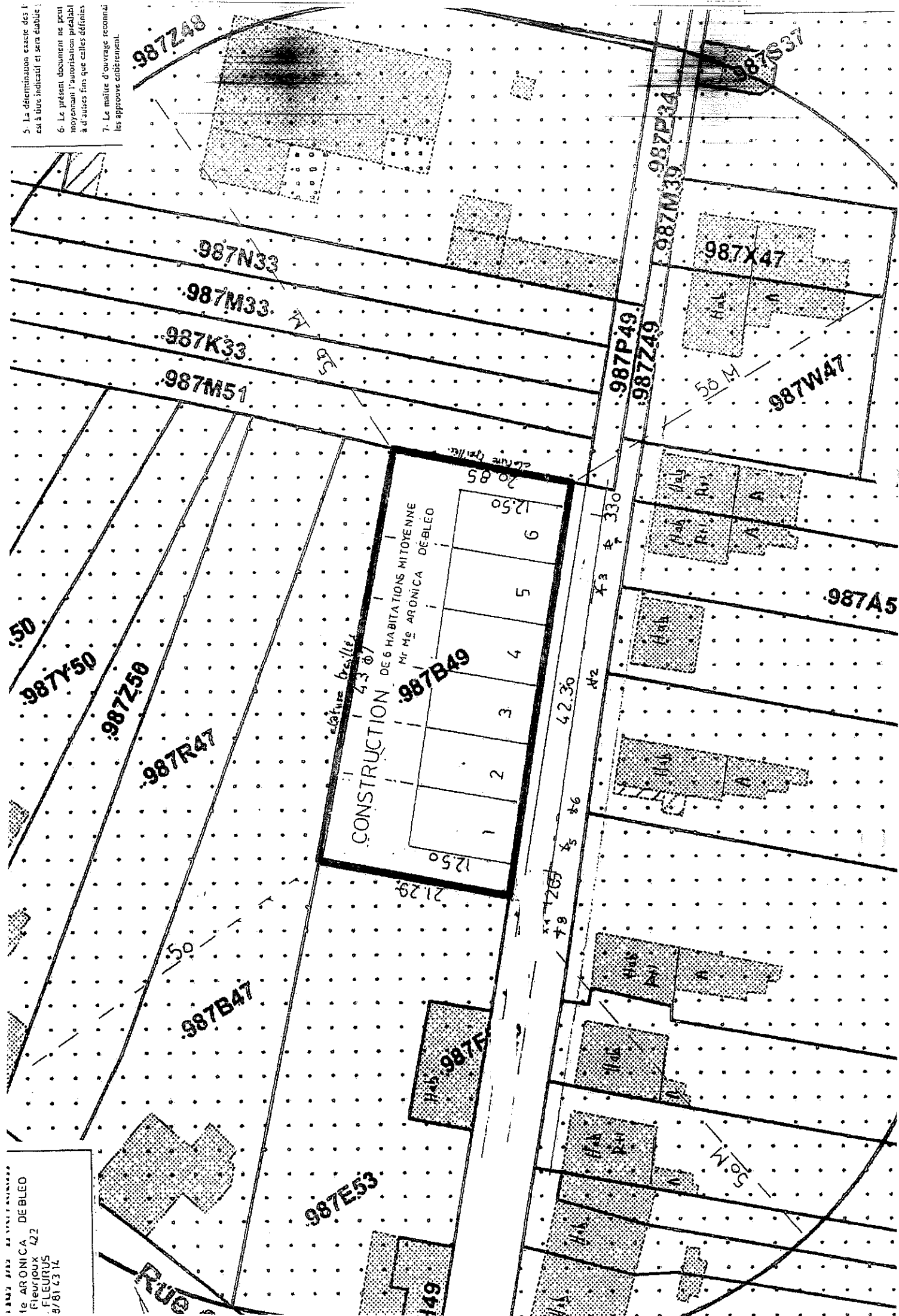
Mr Me ARONIC
rue FLECHOUX
6220 FLEURY
0478/84814

De convention expresse
spécialisées en béton
dehors de la mission
elles feront l'objet
par un bureau spéc

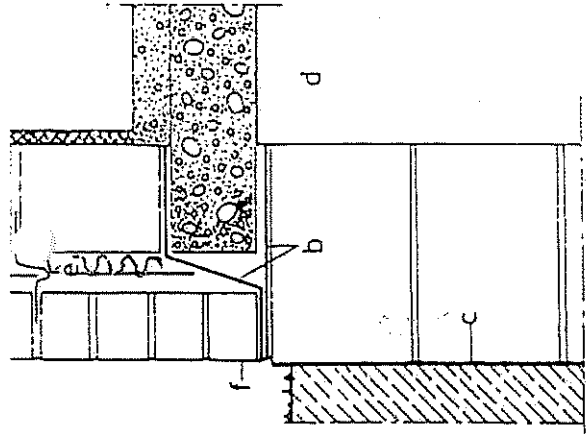
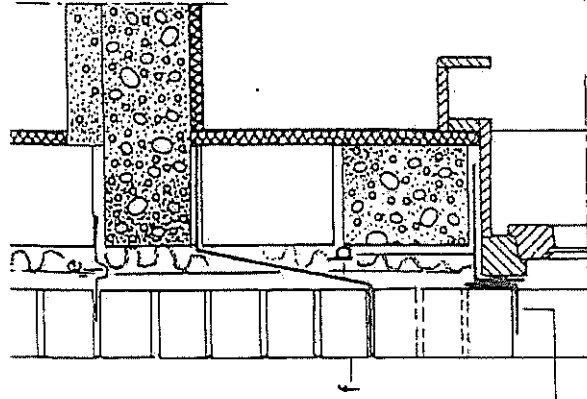
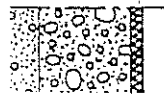
La responsabilité de l'architecte ne peut être engagée que si le maître de l'ouvrage l'avertit officiellement du commencement des travaux.
Toute différence des côtes données aux plans en plus ou en moins sera sujet à décision.



5. La détermination exacte des L est à titre indicatif et sera établie ;
6. Le présent document ne peut moyennant l'autorisation préalable à d'autres fins que celles définies ;
7. Le maître d'ouvrage reconnaît les approuve entièrement.



1e ARONICA DEBLEO
Fleurjoux 422
FLEURUS
87814314

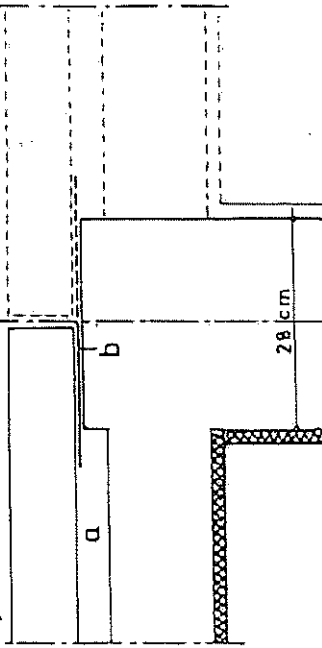


2. sans volet

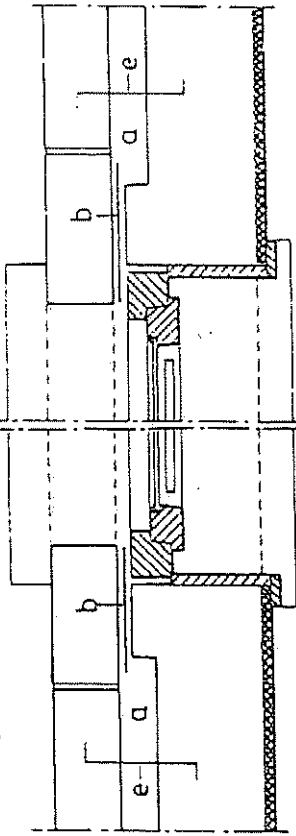
3. soubassement briques

noellons

5. jonction murs mitoyen et extérieur pour isolation phonique

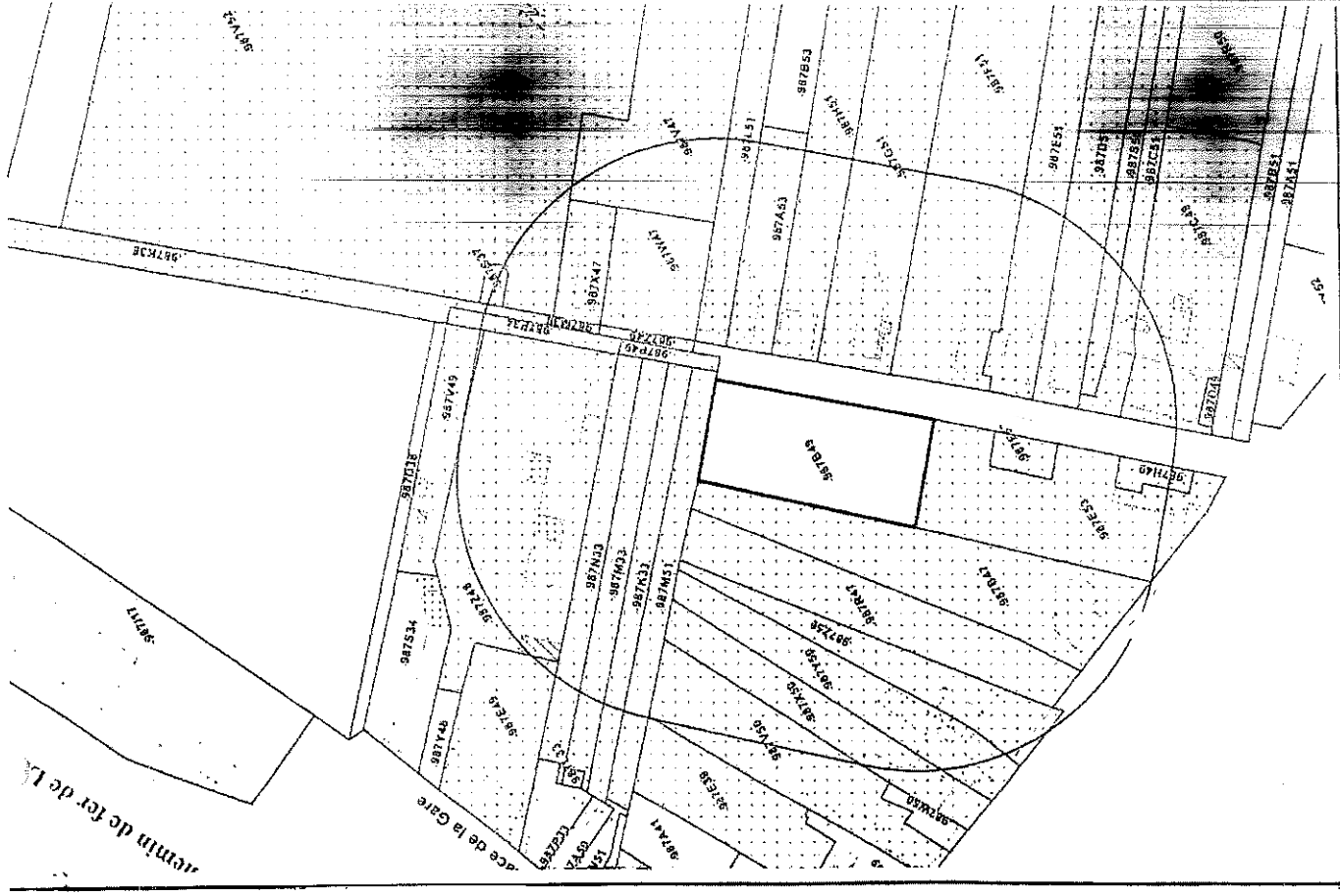


6. coupe horizontale dans baie



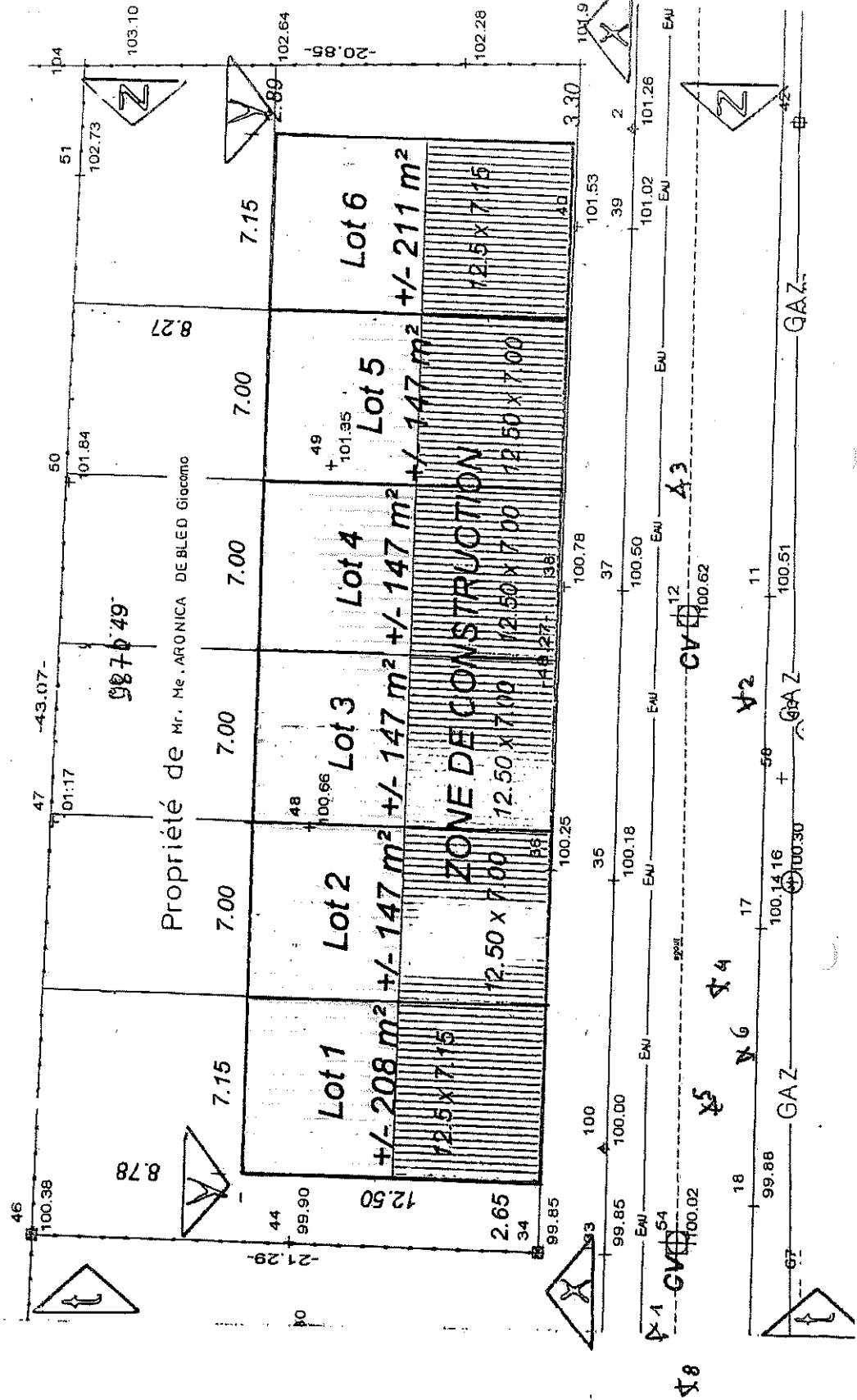
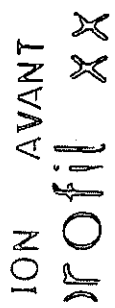
ARCHITECTE

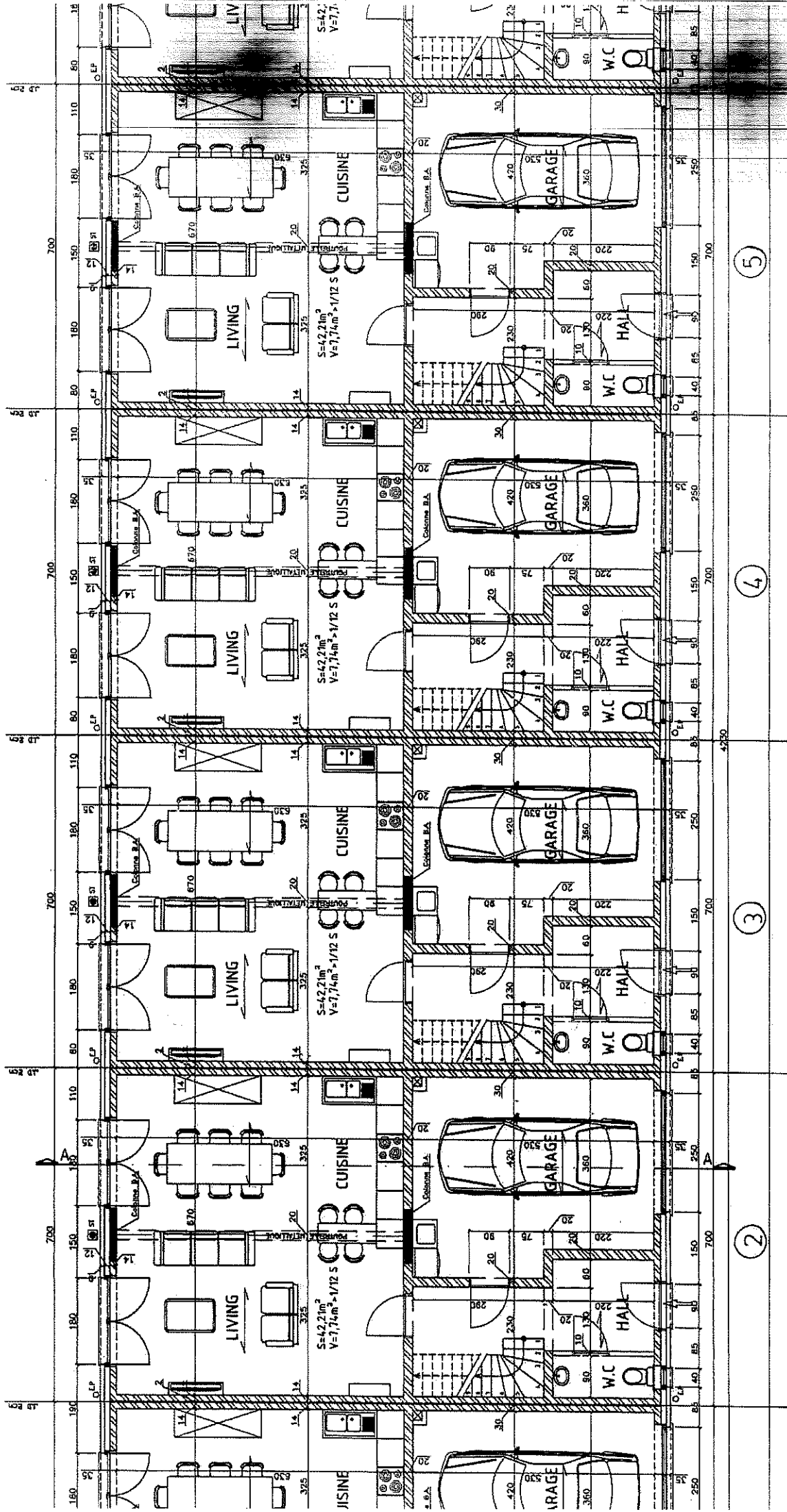
MATRIE DE L'OUVRAGE



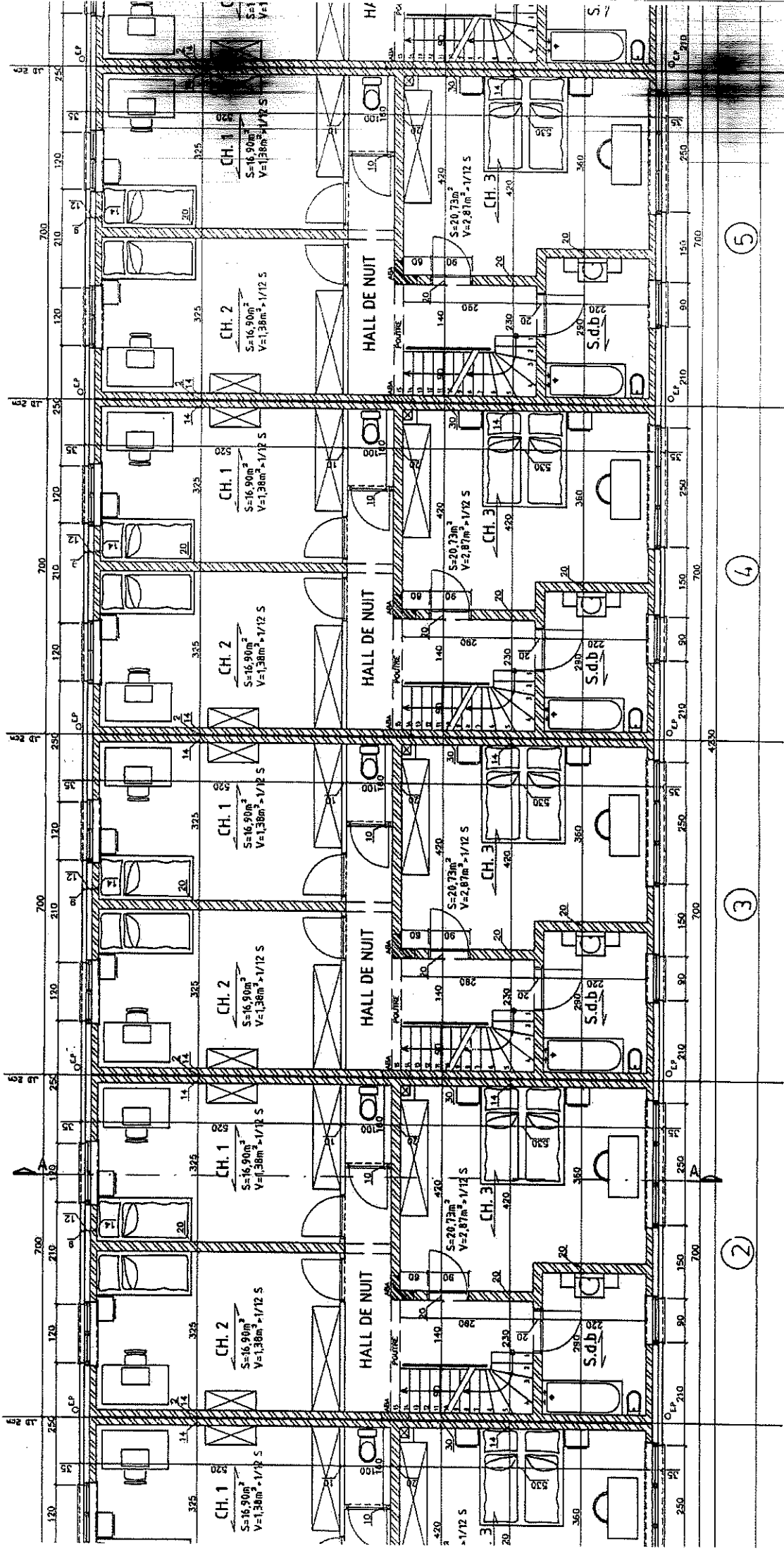
EXTRAIT CADASTR

S.H/UR/2674311





REZ



5

7

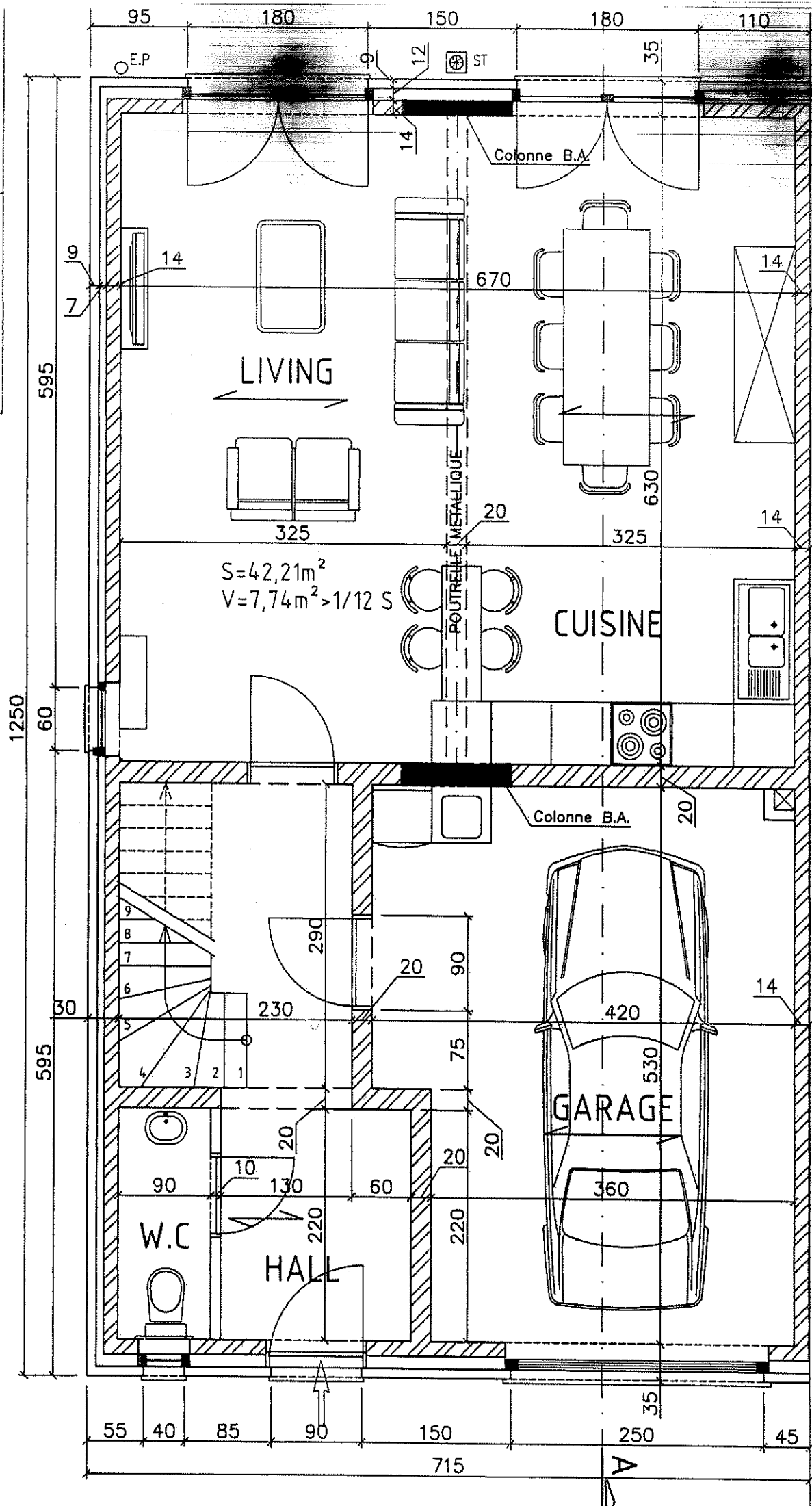
3

2

ETAGE

119 rue des Ateliers
7140 MORLANWELZ
TEL. 064/45.98.15
0495/5414.23

0455/3414.23
Inscrit
de l'Ordre des Architectes de la Province de Montreal
au Tableau



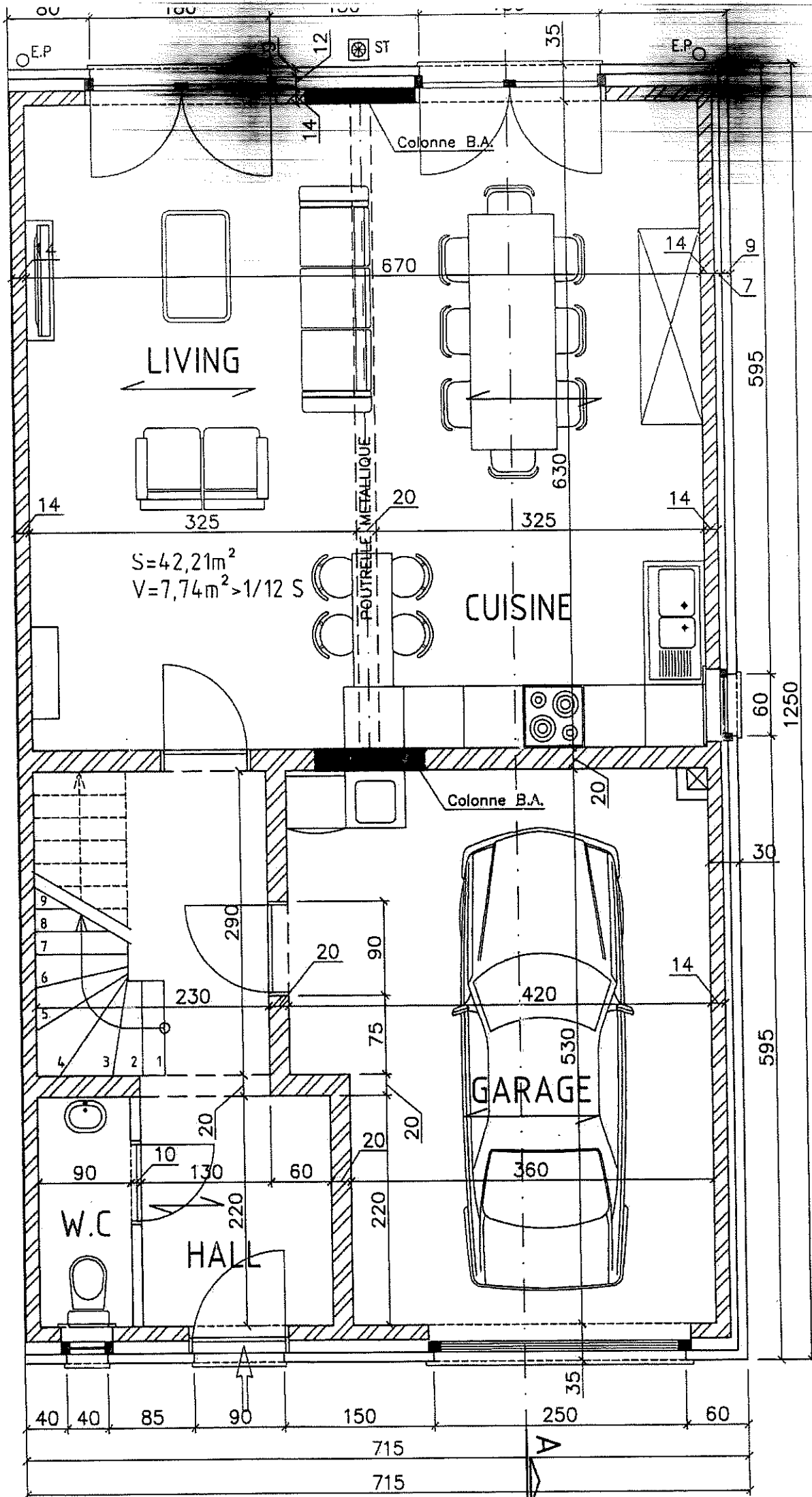
REZOLUTION 1

Mr Mc ARONICA DEBLEO
rue Fleurjoux 422
622c FLEURUS
0478/814314

SALVATOR CAVALLO
1119 rue des Ailiers -
77140 MORLANWELZ
TEL. 066/45.98.15
0495/5474.23

la l'œuvre des Architectes de la Province de Hainaut en Tables

...asseler en béton armé



The floor plan shows a rectangular apartment with overall dimensions of 1250 cm by 715 cm. The layout includes three bedrooms (CH. 1, CH. 2, CH. 3), a central hall (HALL DE NUIT), a bathroom (S.d.b.), and a staircase.

Bedrooms:

- CH. 1:** Located at the top right, with an area $S = 16,90\text{m}^2$ and volume $V = 1,38\text{m}^3 > 1/12 S$. It contains a bed (14), a desk (14), and a chair (14).
- CH. 2:** Located at the top left, with an area $S = 16,90\text{m}^2$ and volume $V = 1,38\text{m}^3 > 1/12 S$. It contains a bed (14), a desk (14), and a chair (14).
- CH. 3:** Located at the bottom right, with an area $S = 20,73\text{m}^2$ and volume $V = 2,87\text{m}^3 > 1/12 S$. It contains a bed (14), a desk (14), and a chair (14).

Hall (HALL DE NUIT): The central hallway has a width of 60 cm and a length of 290 cm. It contains a staircase with 15 steps (labeled 1 to 15) and a door leading to the bathroom.

Bathroom (S.d.b.): Located at the bottom left, with a width of 290 cm and a length of 220 cm. It contains a bathtub, a toilet, and a sink.

Other Details:

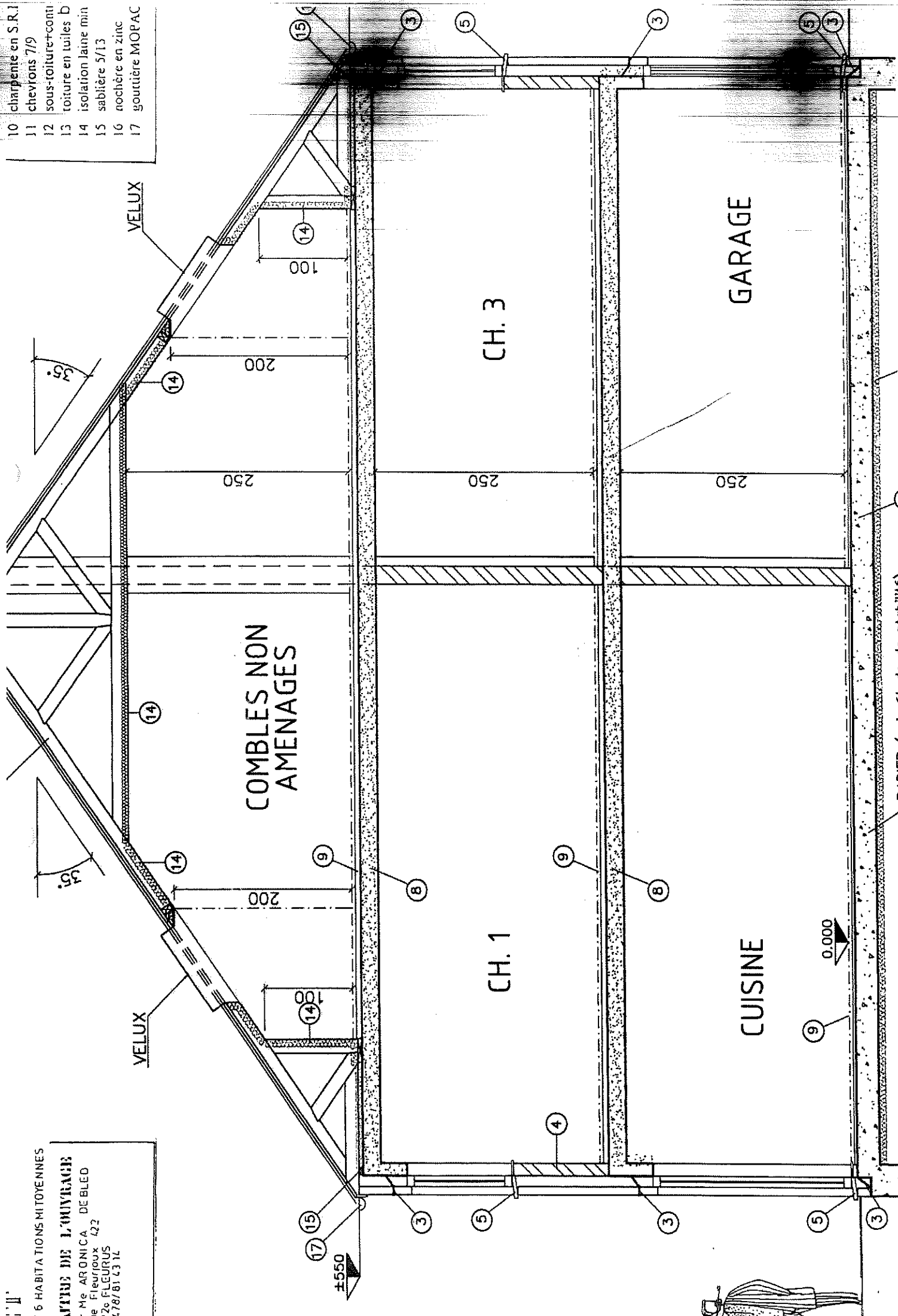
- The plan includes various dimensions for walls, doors, and furniture.
- There are two external doors (E.P.) at the top and bottom left corners.
- The plan is oriented with North (N) at the top.

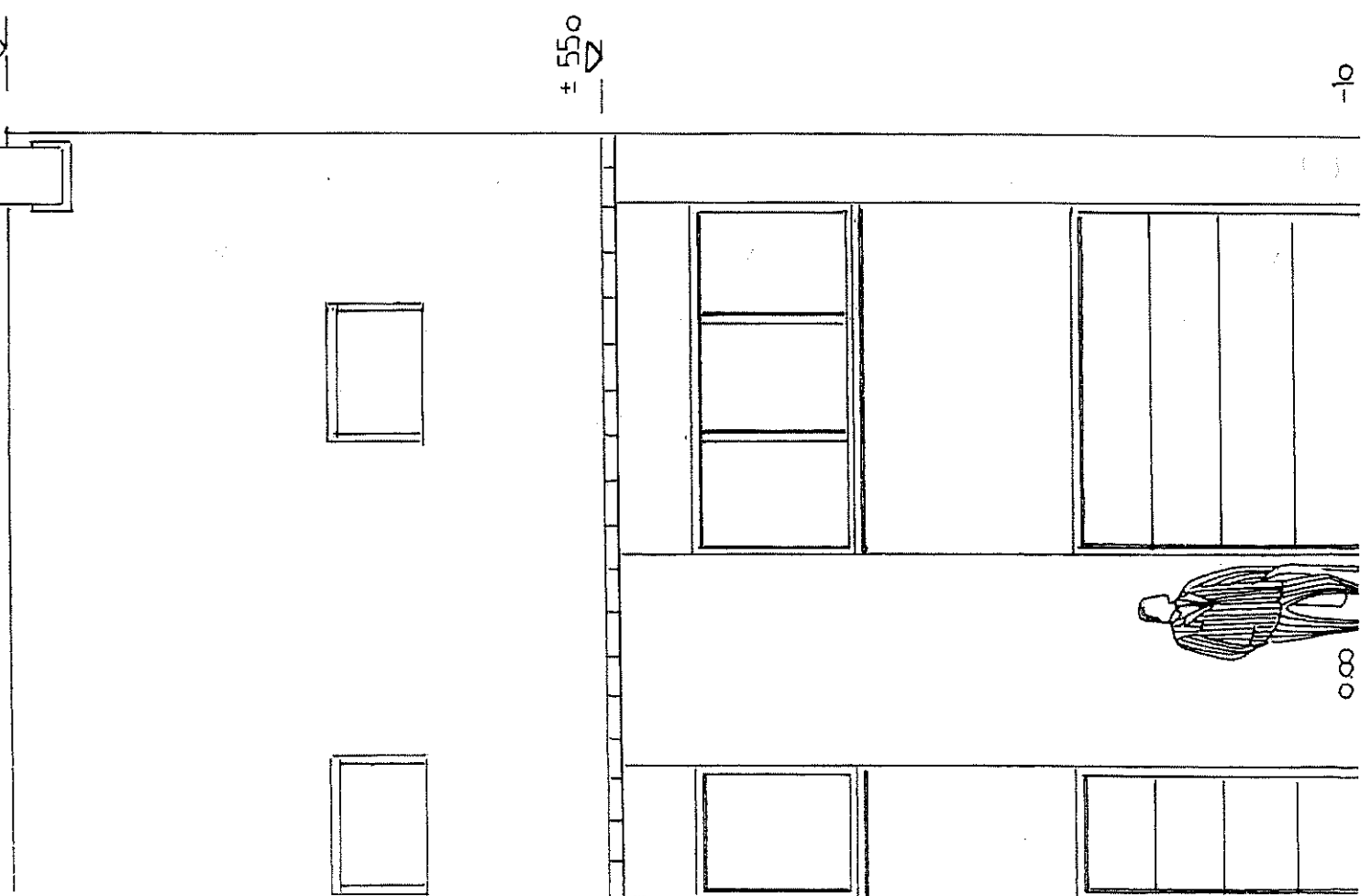
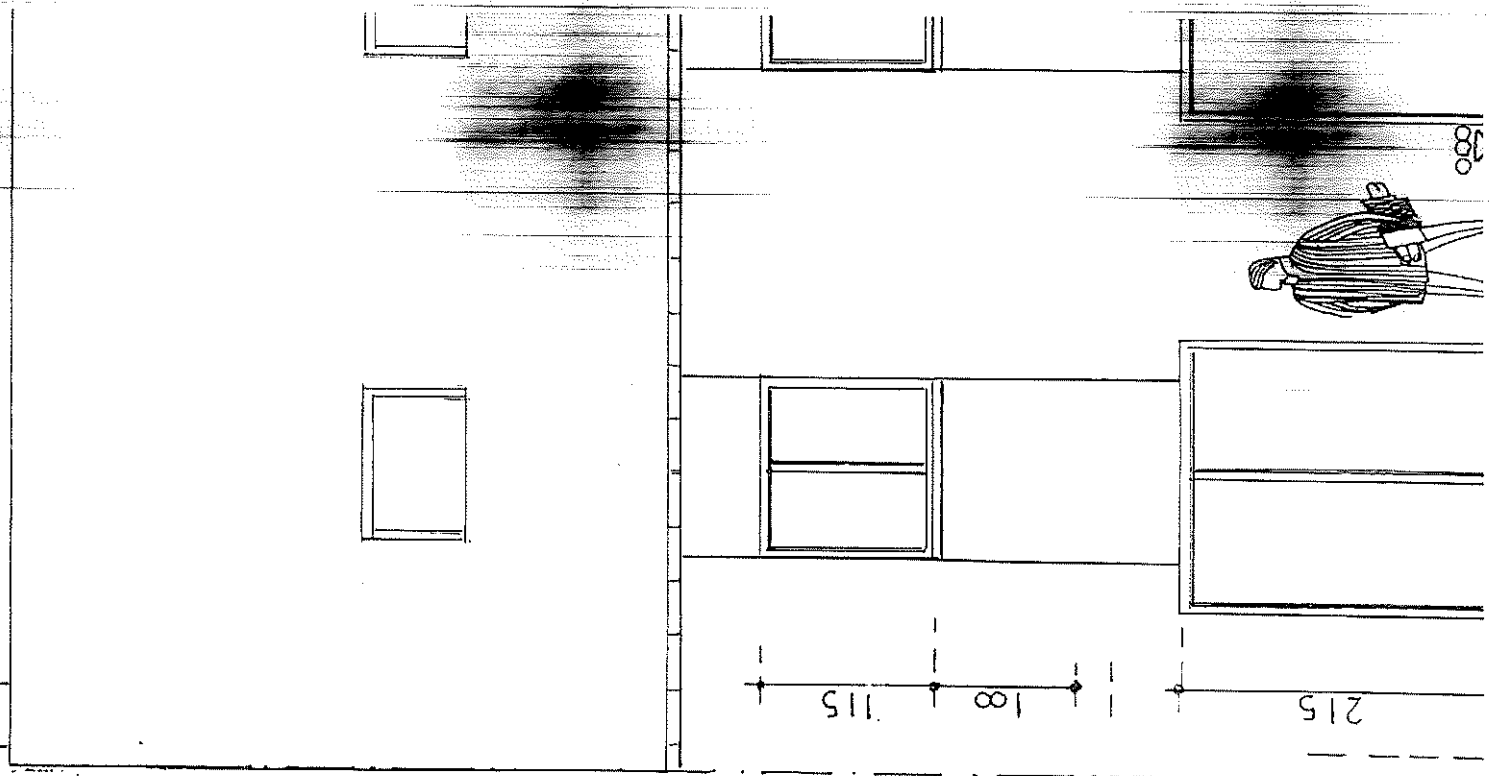
SALVATOR CAVALLO
119 rue des Ateliers
7140 MORLANWELZ
TEL. 066/45 98.15
0495/5414.23

égyptologie



- 10 charpente en S.R.1
- 11 chevrons 7/9
- 12 sous-toiture+com
- 13 toiture en tuiles b
- 14 isolation laine min
- 15 sablière 5/13
- 16 nochière en zinc
- 17 gouttière MORPAC





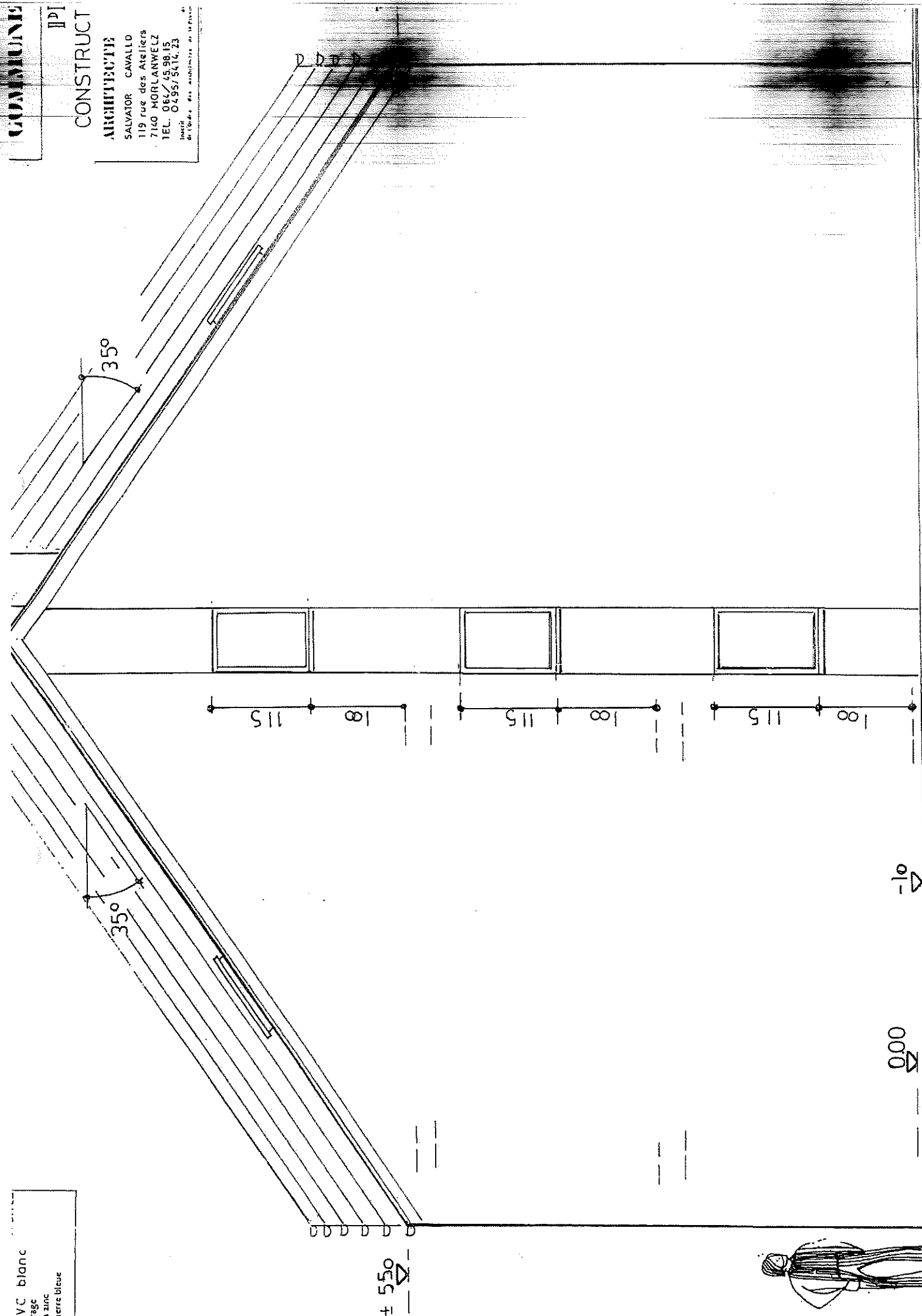
COMMUNE

IIPI

CONSTRUCT

ARCHITECTE

SALVATOR CAVALLO
119 rue des Ateliers
7160 MORLANWELZ
TEL. 064/45.98.15
Inscrip. 0495/5414.23
Ordre des architectes de la Région



sis PVC blanc
ble vitrage
hère en zinc
ts en pierre bleue

± 550

000

-10

es ton rouge-brun
 riture tuiles terre cuite brunes
 is PVC blanc
 e vitrage
 ire en zinc
 en pierre bleue

COMMUNE

PPR

CONSTRUCTIF

ARCHITECTE

SALVATOR CAVALLO
 119 rue des Ateliers
 7110 MORTANWELZ
 TEL 084/45.98.15
 FAX 0495/54.14.23
 20, rue des Architectes de l'Esplanade

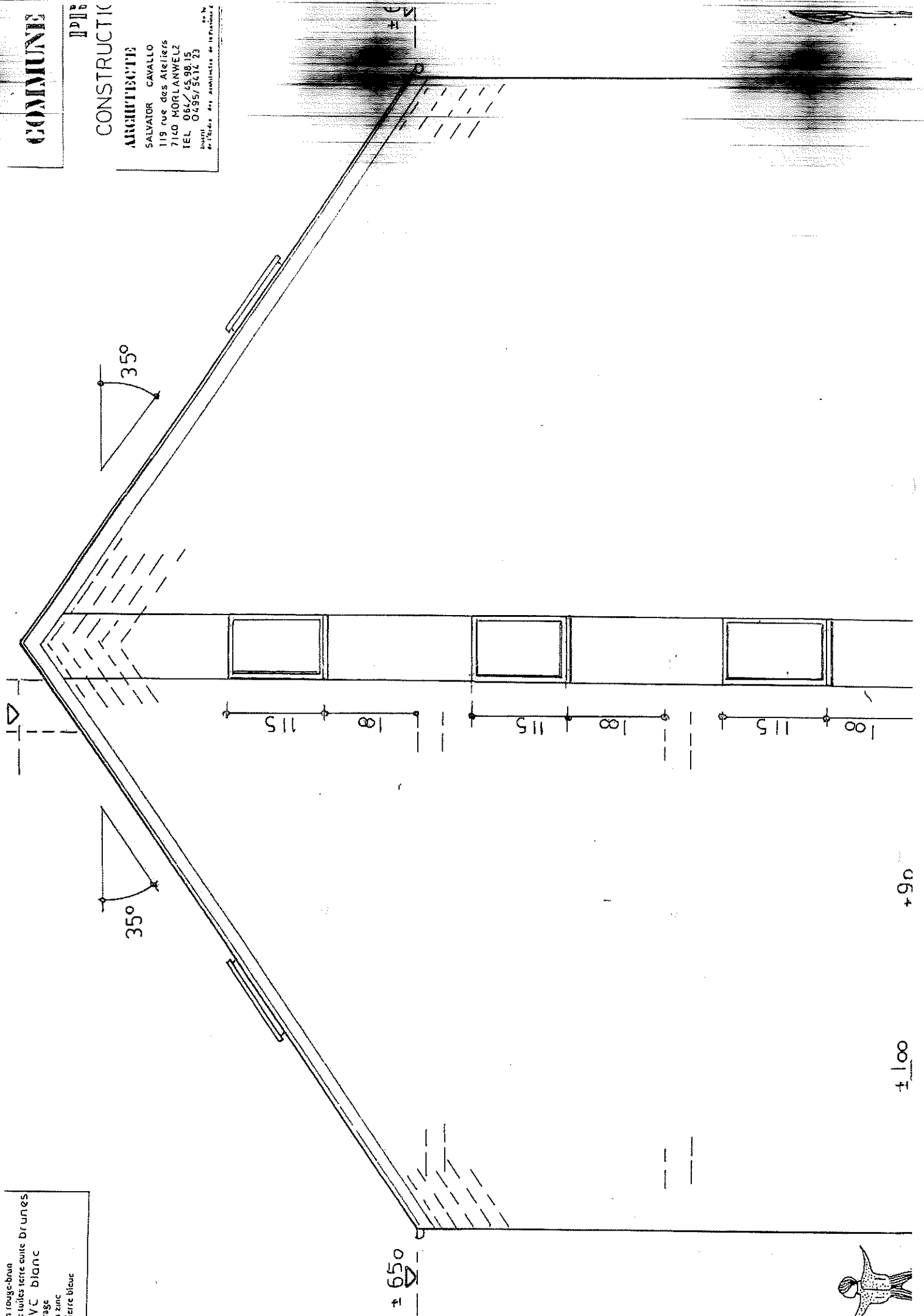
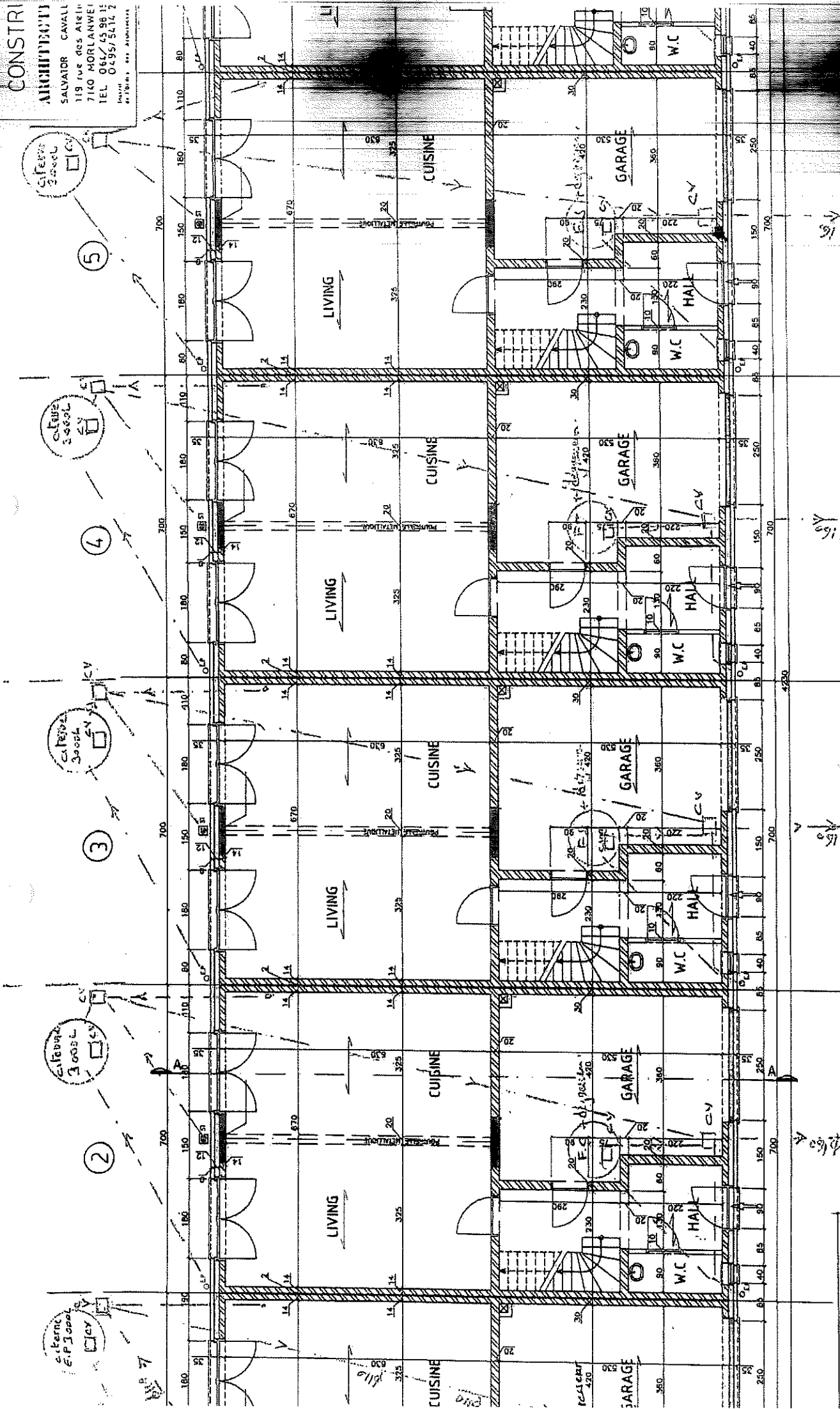


Schéma d'Egou



a réalisation des travaux. Pour ce faire, il
la description des travaux ainsi que les
DN.

ne l'auteur du projet puisse établir le plan
tir par lettre recommandée.
s avant le début des travaux afin que

